

Signiertechnik "Made in Germany"

- * Elektrochemische Markierung von Metallartikeln verschiedenster Formen und Größen mit: Schrift, Grafik, Warenzeichen, Skalen, Codes, Daten und Logos.
- * Schnelles Umrüsten von Automation zum Handbetrieb
- * Verschiedene Signierspannungen 12/18/24 V, Auswahl Hell / Dunkel
- * Empfohlen für Stahl, Aluminium, Buntmetalle und für große Schriftflächen
- * Für mittlere- und Großserien
- * Ein optisches und akustisches Signal zeigt das Ende der Signierzeit an
- * Vielseitig, robust und langlebig
- * Garantie: 3 Jahre.

Eine Klasse besser!

Einfach und schnell lassen sich plane, konvexe, konkave oder runde Flächen elektrolytisch signieren.



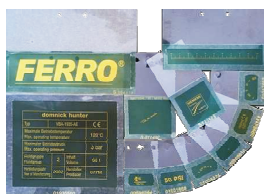
Neu:

- * Mikroprozessor-Steuerung
- * Digitale, beleuchtete Anzeige aller Betriebsparameter
- * Elektronischer Kurzschlussschutz
- * Integrierte Kontaktplatte

Zubehör

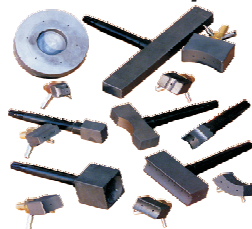
Alles um Ihre Beschriftungsideen zu verwirklichen

Schablonen



Alles was fototechnisch möglich ist

Kohlestempel



Auf fast alle Werkstückgeometrien anpassbar

Elektrolyt



Anwendungsspezifische Elektrolyte
Art.-Nr.: 22.001 bis
Art.-Nr.: 22.040

Neutralyt



Mit pH Indikator
Art.-Nr.: 22.102

Signierfilz



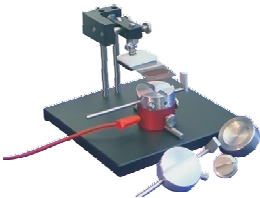
Zum selber Ausschneiden
375 x 500 mm
Art.-Nr.: 22.150

Neutralytspender



Für schnelles, wirtschaftliches und sauberes Neutralisieren im Handbetrieb
Art.-Nr.: 22.156

Optionales Zubehör



Art.-Nr.: 56.072

Aufbaueinheit L1 für Kleinserien

- * Exakte Ausrichtung von Werkstücken zur Schablone
- * Für Kleinserien
- * Schablonenfeinverstellung
- * Werkstückaufnahme schnell austauschbar



Art.-Nr.: 56.073

Signierstation M1 mit Elektrolytzuführung

- * Mit automatischer Elektrolytzufuhr
- * Für kleine- und mittelgroße Serien
- * Exakte Ausrichtung des Werkstücks zur Schablone
- * Schablonenfeinverstellung
- * Werkstückaufnahme schnell austauschbar



Art.-Nr.: 56.075

Pneumatikaufbau für Halbautomation

- * Für mittlere- und Großserien
- * Halbautomat bis Vollautomat erweiterbar
- * Konstanter Anpressdruck
- * Schablonenfeinverstellung
- * Werkstückaufnahmen schnell austauschbar
- * Exakte Ausrichtung von Werkstücken zur Schablone
- * Ausleger in der Z-Achse bis zu 370mm verstellbar



Art.-Nr.: 35.005

Elektrolytpumpe für Pneumatikaufbau

- * Elektrolytmenge fein dosierbar
- * Immer gleiches Schriftbild durch konstante Elektrolytzufuhr
- * Vor- und Rücklauf der Elektrolytflüssigkeit

SIGNOMAT S100 - Technische Daten

Abmessungen B, H, T:	265, 95, 275 mm
Betriebsspannung:	115/230 V 50/60 Hz (automatische Erkennung)
Signierspannungen:	12 V / 18 V / 24 V
Signierstrom:	3,9 A
Signierart:	Hell/Dunkel
Nennleistung:	100 VA
Gewicht:	4,4 kg
Geräuschpegel:	20 dB
Betriebsmodi:	- Handstempel Einschaltautomatik - Handstempel mit Fußschalter - Pneumatikaufbau mit Fußschalter