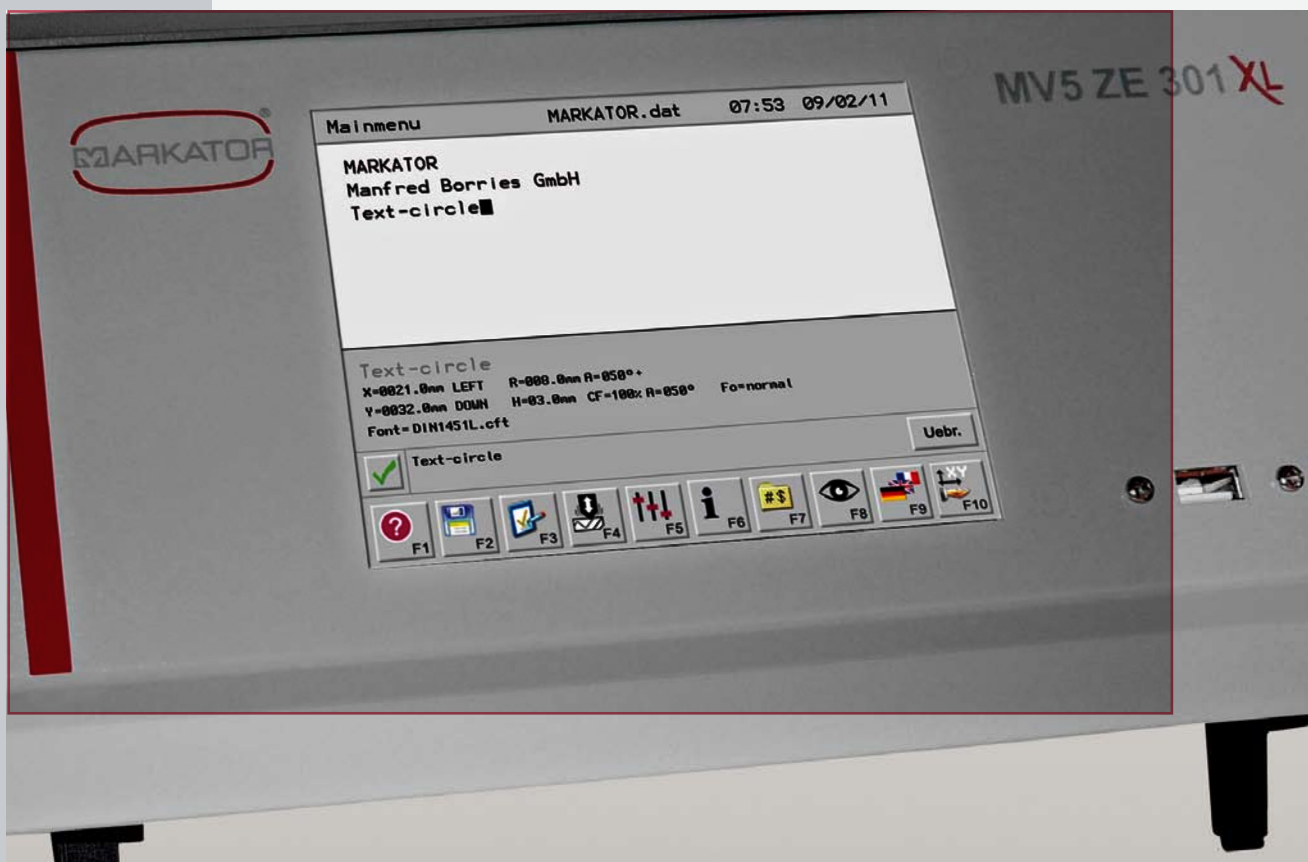


MARKATOR®-PŘEHLED VÝROBKŮ

ZNAČICÍ SYSTÉMY MV5 ZE 301 XL



MARKATOR®

O NÁS

Jsme odborníci na odolné, trvanlivé a ekonomické značení průmyslových dílů. Firma MARKATOR® vyvíjí a vyrábí více než dvacet pět let vysoce kvalitní systémy pro značení technologií mikrouderu nebo rytí. Taktéž dodáváme ruční i strojní zařízení k specifickému značení podle individuálních požadavků našich zákazníků.

Naším cílem je dohlížet na kvalitu během celého výrobního procesu: od prvního návrhu přes kvalifikovanou konzultaci projektu, výrobní proces přizpůsobený požadavkům zákazníka, až po kompletní značicí systém. Každému detailu je věnována nejvyšší pozornost.

I po dodání produktu pokračuje dialog mezi námi a zákazníky. Reagujeme nejen na jejich vyvíjející se potřeby a aplikace, ale zajišťujeme také následnou optimalizaci dodaných produktů a jejich případnou inovaci.

Naše kompletní nabídka tedy zahrnuje nejen kvalitní značicí systém, ale také profesionální servisní tým složený z našich zkušených a kvalifikovaných zaměstnanců. Přijďte a přesvědčte se sami! Těšíme se na vás!



PRINCIP MIKROÚDEROVÉHO ZNAČENÍ

Mikroúderové značení

Tvrdokovový hrot osciluje buď pneumaticky nebo za pomoci elektřiny. Pohybuje se ve dvou osách x a y a pohybem nahoru a dolů zasahuje materiál. V závislosti na frekvenci úderů může být výsledkem značení buď souvislá nebo přerušovaná („tečkovaná“) čára – perfektní pro značené znaky, loga nebo dvojdimenzionální kódy, například Data Matrix. Značící technika spočívající v mikroúderech minimalizuje sílu působící na materiál. Tato technika je proto vhodná i pro značení křehkých a tenkostěnných dílů.



Značení rytím

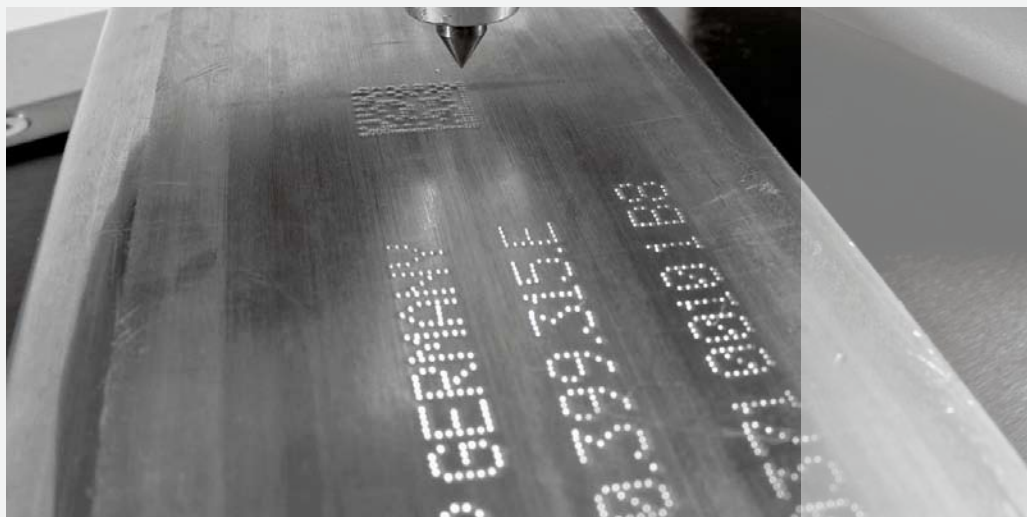
Oproti mikroúderové technice rytí neznačí materiál opakovaným pohybem nahoru a dolů, ale značící hrot je přímo vtlačen do materiálu. Karbidový nebo diamantový hrot se pohybuje ve dvou osách x a y.

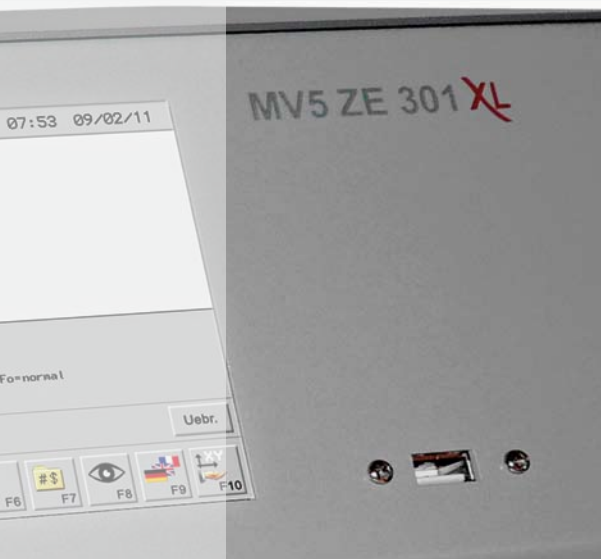
MARKATOR® značící systém využívající rytí nabízí optimální flexibilitu a vysokou kvalitu při maximální značící rychlosti.

System je vhodný téměř pro všechny materiály – od tvrzené oceli až po křehké hotové výrobky.

Jednobodové značení

Jako alternativní varianta jednobodového značení, se značí každý bod pomocí tvrdokovového značícího hrotu, který funguje pneumaticky nebo elektricky. Jednotlivé body jsou dosaženy definovaným pohybem nahoru a dolů značícím hrotem. Každý jednotlivý bod má svoji přesnou polohu. Rastrové fonty jsou tvořeny v jednotné velikosti 5 x 7 nebo 9 x 13 bodů. Technologie jednobodového značení umožňuje také přesné značení datamatrix kódů.





CENTRÁLNÍ ŘÍDICÍ JEDNOTKA MV5 ZE 301 XL

Naše značící systémy mají pevně danou modulovou koncepci. Jsou rozšiřitelné o další přídatné komponenty. Vývoj centrální řídicí jednotky MV5 ZE 301 XL byl rovněž založen na principu tohoto modulového systému. Oba, jak ruční, tak stolní značící systémy, mohou být řízeny touto centrální řídicí jednotkou.

Centrální řídicí jednotka MV5 ZE 301 XL je v kompaktním pouzdře a je vybavena integrovanými PC funkcemi pro samostatné použití. Přední panel tvoří barevný LC-displej s rozlišením 640 x 480 pixelů. Tento displej zobrazuje velmi přehledně všechny informace. Centrální řídicí jednotka MV5 ZE 301 XL může být rozšířena o volitelná příslušenství, jako např. rotační osu pro značení kulatých kusů. Také USB skener pro čtení čárových kódů pro snadný přenos dat je jednoduše připojitelný.



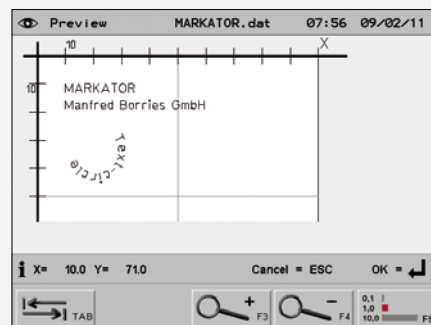
Software

Software centrální řídicí jednotky MV5 ZE 301 XL má 100% uživatelskou nápovědu, je jednoduše ovladatelný a přehledný. Nabízí vysokou flexibilitu a pohodlí pro rychlé vytváření značících souborů. Díky logickému a intuitivnímu menu, uživatel centrální řídicí jednotky nepotřebuje žádné další znalosti programování.

Software je dostupný v několika jazycích. Individuální funkce jsou chráněny rozličnými úrovněmi hesel.

Barevné ikony pomáhají identifikovat různé funkce software a funkce náhled umožňuje kontrolovat vytvořené značení přímo na barevném LC-displeji centrální řídicí jednotky. Velmi efektivně se tak zabrání chybnému označení. Vzhledem k velké interní paměti centrální řídicí jednotky MV5 ZE301 XL je možné uložit několik set značících souborů, log a fontů přímo na jednotku.

Automatický čas, datum, automatické číslování, identifikace směny a čekání startu jsou standardní součástí dodávky. Mnoho jiných softwarových možností je k dispozici. Od programového balíku HPGL, který umožňuje označit loga, až po DMC programový balík, který umožňuje značit DataMatrix kód. Možnost PC-software XL CONTROL umožňuje vytvářet, upravovat a spravovat soubory značení přímo na PC.



Připojení

3 x USB-A

- Snadný převod značicích souborů, log a fontů
- Přenos dat prostřednictvím skeneru USB-čárových kódů
- Připojení USB-klávesnice
- Pro ještě větší jednoduchost používání je USB slot umístěn na předním panelu centrální řídicí jednotky

1x USB-B

- Připojení k počítačovému software XL CONTROL

1x Ethernet

- Připojení k počítačovému software XL CONTROL
- Snadný převod značicích souborů, log a fontů

• Volitelná I/O - karta:

Vstupy

START, STOP,
POTVRZENÍ CHYBY

Výstupy

CHYBA, REFERENČNÍ POZICE,
PŘIPRAVEN

Poznámka týkající se energetické

účinnosti: Výkon bez procesu cca. 26 W



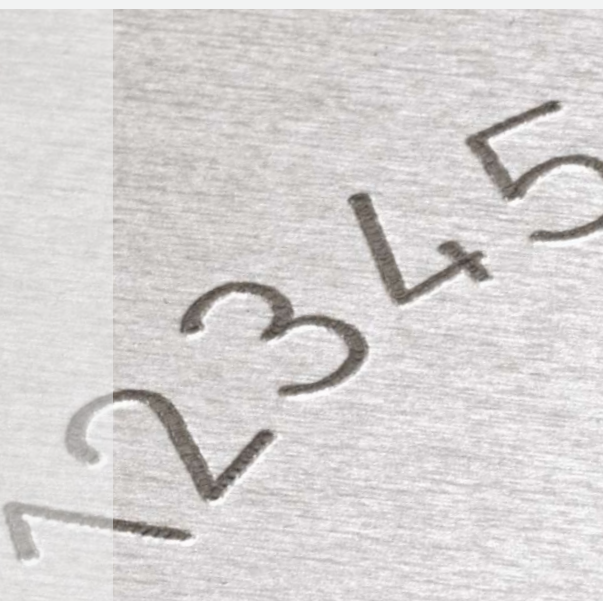
1. USB-A-rozhraní
2. USB-B-rozhraní
3. Ethernet-rozhraní
4. Volitelná digitální I/O-karta
5. Volitelná karta pro řízení motoru rotační osy
6. Konektor pro připojení značicí hlavy (25-pól, Sub-D)

Technologie

MARKATOR® je výrobce značicích systémů odolných proti prachu, které jsou velmi žádané pro svoji robustnost, spolehlivost a dlouhou životnost. Naše produkty jsou proto vhodné pro přímé použití v těžkých a třisměnných provozech. Naše značicí hlavy jsou vybaveny masivními a robustními vodícími tyčemi pro maximální stabilitu a přesné polohování nástroje a jsou bezúdržbové. Naše značicí systémy jsou vybaveny prvotřídními značicími hroty, které je možné znovu nabrousit, což garantuje dlouhou životnost zařízení. S technologií využívající rytí dosahujeme také vysoké přesnosti při maximální rychlosti. Design, vývoj a výroba probíhá v Německu a dlouhodobý vysoký standard výrobků „Made in Germany“ je zaručen. Díky našemu konceptu shodného designu jednotlivých modulů, který se stále rozšiřuje a vyvíjí, jsme schopni řešit většinu Vašich požadavků pomocí sériově vyráběných komponentů.



STOLNÍ MIKROÚDEROVÝ ZNAČICÍ SYSTÉM



Flexibilní stolní značicí systém MV5 T0 a MV5 T1 je nabízen v rozměrech značicího pole 100 x 100 mm (MV5 T0) a 200 x 100 mm (MV5 T1).

Značicí hlava s přesným vedením ve spojení s kombinací samomazných a kuličkových ložisek nevyžaduje údržbu. Je optimalizována pro dlouhou životnost!

Značicí systém je vybaven bezúdržbovým hrotem. Tvrdokovový hrot je odolný vůči zlomení a může být opětovně nabroušen.

Konstrukce stojanu je masivní a zajišťuje vysokou stabilitu. Výška značicí hlavy může být nastavena pomocí ručního otočného mechanismu s displejem. U nového typu rychle nastavitelného stojanu Rapid vybaveného balancerem (zvláštní příslušenství) je nastavování výšky čtyřikrát rychlejší než u obvyklých stojanových konstrukcí. Zvolená výška se zobrazuje na digitálním displeji a její nastavení se dá jednoduše uzamknout pomocí dvou svěracích pák. Vysoce kvalitní kryt chrání hřidel před prachem a zabraňuje možnému zranění.

Technická data

Značicí plocha

MV5 T0 (x/y) 100 x 100 mm

MV5 T1 (x/y) 200 x 100 mm

Volitelná velikost písmen

od 1,0 do 99,9 mm,

plynule nastavitelná v krocích po 0.1 mm

Směr značení

Jakýkoli od 0° do 360°

Fonty

Standardní, podobné jako DIN 1451 značené linkou nebo maticové, s rozlišením 5 x 7 a 9 x 13 bodů.

Druhy znaků

Velká a malá písmena A až Z, čísla 0 až 9, různá interpunkční znaménka.

Rozlišení krokových motorů

0,05 mm pro velmi vysokou kvalitu značení

Prostor potřebný pro stolní značicí systém

342 x 515 mm



STOLNÍ RYČÍ ZNAČICÍ SYSTÉMY

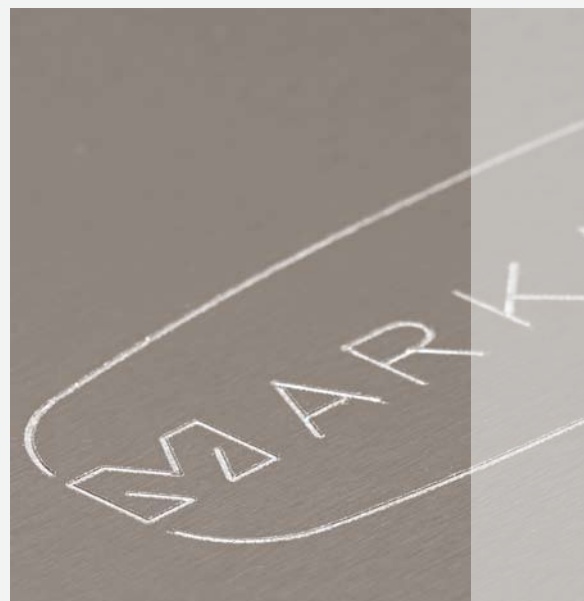
Zařízení typu MV5 VT0 je navrženo jako rycí značicí systém s pracovním polem 100 x 100 mm. Systém vyniká vysokou kvalitou a velmi nízkou hladinou hluku.

Vysoce přesné lineární vedení ve spojení s kuličkovými šrouby garantuje nejvyšší přesnost při opakovaném značení a zajišťuje vysokou stabilitu značicí hlavy. Dva bezkartáčové krokové motory řídí značicí osu. Značicí hlava je bezúdržbová a vyznačuje se dlouhou životností.

Díky robustní mechanice, je značicí hlava MV5 VT0 vhodná zejména k vysoce přesnému značení Data Matrix kódů – také v malých velikostech.

Rozdílná síla značení je plynule nastavitelná regulátorem tlakového vzduchu.

Značicí systém je vybaven nejsilnějším rycím hrotem velikosti F a nízkou opotřebitelnou diamantovou značicí jehlou (rádius 0,2mm). Značicí jehla pracuje pneumaticky. V závislosti na konkrétní aplikaci jsou dostupné i jiné velikosti jehel (jiný rádius). Rycí nástroj je bezúdržbový.



Technická data

Značicí plocha

MV5 VT0 (x/y) 100 x 100 mm

Volitelná velikost písmen

od 1,0 do 99,9 mm,
plynule nastavitelná v krocích po 0.1 mm

Směr značení

Jakýkoli od 0° do 360°

Fonty

Standardní, podobné jako DIN 1451 značené linkou nebo maticové, s rozlišením 5 x 7 a 9 x 13 bodů.

Druhy znaků

Velká a malá písmena A až Z, čísla 0 až 9, různá interpunkční znaménka.

Rozlišení krokových motorů

0,0125 mm pro velmi vysokou kvalitu značení

Prostor potřebný pro stolní značicí systém

342 x 515 mm

CELKOVÝ PŘEHLED MIKROÚDEROVÝCH A RYCÍCH ZNAČIČÍC

MV5 VT0

Rycí značicí zařízení

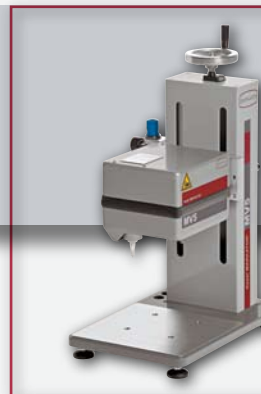
Značicí plocha (x/y):
100 x 100 mm



MV5 T0

Mikroúderové
značicí zařízení

Značicí plocha (x/y):
100 x 100 mm



MV5 M50/25

Mikroúderové
značicí zařízení

Značicí plocha (x/y):
50 x 25 mm
Volitelně 50 x 45 mm



MV5 M80/25

Mikroúderové
značicí zařízení

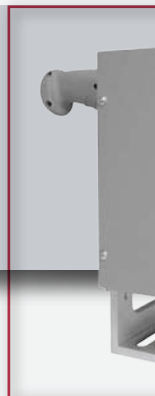
Značicí plocha (x/y):
80 x 25 mm
Volitelně 80 x 45 mm



MV5 M120/25

Mikroúderové
značicí zařízení

Značicí plocha (x/y):
120 x 25 mm
Volitelně 120 x 45 mm



H ZAŘÍZENÍ S CENTRÁLNÍ ŘÍDICÍ JEDNOTKOU MV5 ZE 301 XL

MV5 T1

Mikrouđerové
značící zařízení

Značící plocha (x/y):
200 x 100 mm



MV5 M0 / MT0

Mikrouđerové
značící zařízení

Značící plocha (x/y):
100 x 100 mm



MV5 M1 / MT1

Mikrouđerové
značící zařízení

Značící plocha (x/y):
200 x 100 mm



MV5 M2

Mikrouđerové
značící zařízení

Značící plocha (x/y):
30 x 65 mm



RUČNÍ A KOMBINOVANÉ MIKROÚDEROVÉ ZAŘÍZENÍ



Flexibilní kombinovaná značící zařízení MV5 MT0 (100 x 100 mm) a MV5 MT1 (200 x 100 mm) jsou vyvinuta jako kombinace stolního a ručního značícího zařízení.

Značící hlava je vybavena rukojetí a tlačítkem start. Pracuje v jakékoliv pozici. Z bezpečnostních důvodů je vybavena pojistnou tyčí zabraňující neúmyslnému spuštění a úrazu. Upevněním značící hlavy na stojan můžete nastavit její výšku použitím ručního kolečka na stojanu. Nastavená výška se zobrazuje na digitálním displeji.

Ruční značící zařízení může být upevněno na podpěrných nohách, nebo na prismatický podstavec nebo výškově nastavitelnou opěrku a to stejně rychle jako na stojan. Rukojeť nesmí být odstraněna.

Nastavitelná prismatická zarážka zajišťuje přesné uchopení při značení kulatých kusů. Značící hlava s přesným vedením ve spojení s kombinací samomazných a kuličkových ložisek nevyžaduje údržbu. Je optimalizována pro dlouhou životnost.

Mobilní, ruční značící systémy jsou také dostupné se značícími plochami 100 x 100 mm, 200 x 100 mm a 30 x 65 mm.

Technická data

Značící plocha

MV5 MT0/M0 (x/y) 100 x 100 mm

MV5 MT1/M1 (x/y) 200 x 100 mm

MV5 M2 (x/y) 30 x 65 mm

Volitelná velikost písmen

od 1,0 do 99,9 mm, od 1,0 do 64,9 mm (MV5 M2)

plynule nastavitelná v krocích po 0.1 mm

Směr značení

Jakýkoli od 0° do 360°

Fonty

Standardní, podobné jako DIN 1451 značené linkou nebo maticové, s rozlišením 5 x 7 a 9 x 13 bodů.

Druhy znaků

Velká a malá písmena A až Z, čísla 0 až 9, různá interpunkční znaménka.

Rozlišení krokových motorů

0,05 mm pro velmi vysokou kvalitu značení

Prostor potřebný pro stolní značící systém

342 x 515 mm



RUČNÍ MIKROÚDEROVÁ ZAŘÍZENÍ

Značící hlavy MV5 M50, MV5 M80 a MV5 M120 jsou ideální pro zcela nezávislé a komfortní značení těžkých a objemných dílů přímo na místě.

Moderní technologie řízení umožňuje dosahování vysokých rychlostí značení. Vysoká kvalita použitých komponentů a precizní dvojité lineární vedení v obou osách x i y jsou zárukou velmi vysoké opakovatelné přesnosti a kvality značení. Tyto vlastnosti umožňují splnit i ty nejnáročnější požadavky na přesnost, jakou vyžaduje například značení 2D kódů v různých odvětvích průmyslu.

Vysoce robustní konstrukce značících hlav ve spojení s krokovými motory té nejvyšší kvality umožňuje instalaci hlavy v jakékoli pozici.

Samo značení je vytvářeno karbidovým hrotem. K dispozici je mnoho variant značících hrotů k dosažení optimálních vlastností na různých materiálech. Pneumaticky oscilující značící hrot může být několikrát přebroušen. Jeho pouzdro je zcela bezúdržbové. Značící hlava může být umístěna na stojan pro použití jako stolní zařízení.

Tato nová generace značících hlav v sobě spojuje robustní konstrukci, vysokou odolnost, optimální profil opotřebení a velmi dobrý poměr cena/kvalita.

Dostupné značící plochy:

MV5 M50/25 (50 x 25 mm)

MV5 M80/25 (80 x 25 mm)

MV5 M120/25 (120 x 25 mm)

MV5 M50/45 (50 x 45 mm)

MV5 M80/45 (80 x 45 mm)

MV5 M120/45 (120 x 45 mm)

Nejnovější generace značících hlav!



Technická data

Značící plocha

50 x 25 mm (MV5 M50/25)

80 x 25 mm (MV5 M80/25)

120 x 25 mm (MV5 M120/25)

(volitelně 45 mm v ose y)

Volitelná velikost písmen

1,0 to 24,9 mm nebo 1,0 to 44,9 mm

Směr značení

Jakýkoli od 0° do 360°

Fonty

Standardní, podobné jako DIN 1451 značené linkou nebo maticové, s rozlišením 5 x 7 a 9 x 13 bodů.

Druhy znaků

Velká a malá písmena A až Z, čísla 0 až 9, různá interpunkční znaménka.

Rozlišení krokových motorů

0,05 mm pro velmi vysokou kvalitu značení

Prostor potřebný pro stolní značící systém

200 x 300 mm

MOŽNOSTI



Stojan s nastavitelnou výškou

Díky snadné manipulaci, jednoduchému polohování ručním multifunkčním kolečkem, je tento stojan dobrým řešením a efektivní cestou k rychlému značení jednotlivých částí. Stojan má Z-osu se zdvihem 300 mm a bude dodáván s vertikálním upínákem a volitelným laserovým ukazatelem pro ještě rychlejší manipulaci. Vzhledem k rychlé instalaci zařízení na stojan, s časově extrémně krátkým nastavením, může být dosažena až 70% úspora času v porovnání se standardním stojanem s klikou.

Krátký film o tomto příslušenství můžete najít na následujícím linku:
<http://www.markator.de/videos.html>



Nastavení výšky elektromotorem

Vzhledem k motorizované Z-ose může být značící hlava automaticky výškově nastavitelná. Programování souřadnic lze provést v rámci značícího souboru. U existujících teach-in funkcí softwaru lze souřadnice nastavit a uložit pomocí šipek na klávesnici. Zvláště při značení výrobků s proměnlivou konturou se enormně zkracuje čas značení. Může být zajištěna konstantní vzdálenost mezi značícím hrotem a značeným materiálem.

Krátký film o tomto příslušenství můžete najít na následujícím linku:
<http://www.markator.de/videos.html>



Rotační osa RKM

Rotační osa RKM se používá pro radiální a axiální značení kulatých dílů. Všude tam, kde není dostačující automatické nastavení výškové tolerance značícího hrotu, je tato volba ideální. Volitelná rotační osa RKM již v standardní dodávce zahrnuje tří-čelistové sklíčidlo z oceli s čelistmi pro upnutí a přírubu, montážní desku RKM, včetně RKM upínáků a magnetů.

Krátký film o tomto příslušenství můžete najít na následujícím linku:
<http://www.markator.de/videos.html>



Elektrický bezpečnostní nožní spínač

Rychlé a efektivní spouštění! Použití elektrického bezpečnostního nožního spínače nabízí dvě hlavní výhody. Za prvé - vaše ruce jsou volné na práci při umísťování značeného kusu. To znamená, že značený kus je určitě ve správné poloze. Za druhé - je zde možnost rychleji značit, rychleji polohovat a to vše díky tomuto spouštěcímu nožnímu spínači.

Ruční USB skener čárových kódů

Pomocí USB-rozhraní centrální řídicí jednotky je možné použít ruční USB skener čárových kódů ihned po připojení. Tím je čtení čárových kódů rychlé a jednoduché a obsah kódu lze převést přímo do centrální řídicí jednotky MV5 ZE 301 XL. Přenášená data mohou být poté vyznačena jako znaky nebo jako 2D-kód na značený materiál. Jestliže značený kus např. dostal nákladní list s vytištěným čárovým kódem, může být tento kód přečten a data jsou přímo přenesena do centrální řídicí jednotky k okamžitému vyznačení na Váš výrobek.



Digitální I/O-karta

Při instalaci digitální I/O-karty jsou přiděleny tři vstupy - výstupy jako základní vybavení.

Vstupy: START, STOP, POTVRZENÍ CHYBY

Výstupy: CHYBA, REFERENČNÍ POZICE, PŘIPRAVEN

Digitální I/O-karta je nezbytná například pro použití spínače START-STOP nebo elektrického bezpečnostního nožního spínače.



Softwarový balík HPGL

Vyznačení vlastního loga firmy, nebo jak požadují výrobní normy a standardy, například logo „CE“ na výrobcích, se stalo nepostradatelné pro mnoho firem. K vyznačení souborů s logy je nezbytná aktivace softwarového balíku HPGL v centrální řídicí jednotce MV5 ZE 301 XL. Tato aktivace umožňuje měnit měřítko, otáčení a umístění loga ve značicím souboru.



PC-Software XL CONTROL

PC-Software XL CONTROL umožňuje ovládat centrální řídicí jednotku MV5 ZE 301 XL on-line, přímo z Vašeho počítače. Přes integraci do sítě za pomoci rozhraní Ethernet nebo USB je možné sledovat všechny značicí operace snadno a on-line ve Vašem počítači. Přímé zásahy ve značicím procesu nebo naprogramování jsou rovněž možné. „Za pomoci offline simulačního prostředí můžete vytvořit, upravovat a ukládat značicí soubory v předstihu. Tyto soubory mohou být přenášeny do centrální jednotky přes USB konektor nebo prostřednictvím sítě. S interním souborovým manažerem v PC-software XL CONTROL je jednoduché administrovat a aktivovat značicí soubory.



MOŽNOSTI APLIKACE

Data Matrix kód

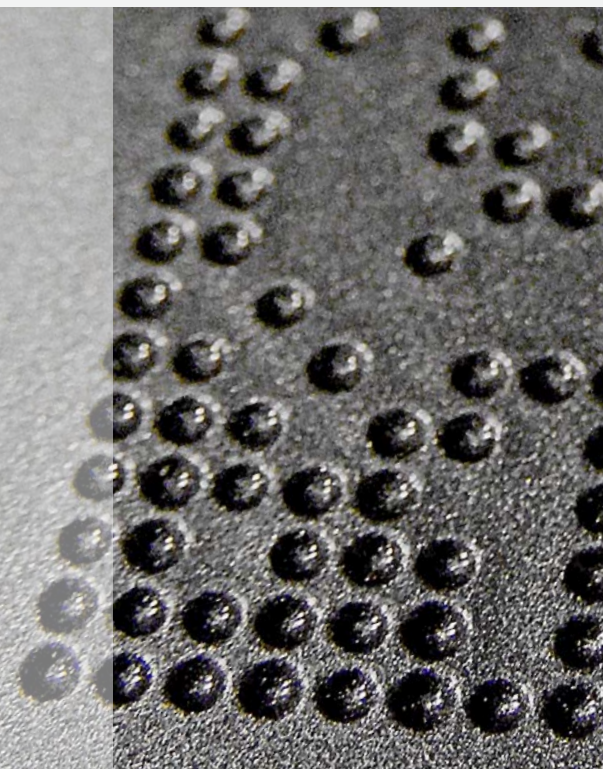
Pro všechny aplikace rychlých výrobních linek, složitých rozhraní, malých značících ploch nebo bezpečnostních kódů je 2D-kód perfektním řešením.

DataMatrix Kód je jedním z nejdůležitějších představitelů v oblasti dvojrozměrných kódů. Toto kódování je standardním i pro budoucnost.

Toto moderní a strojově čitelné značení poskytuje velké množství informací a čitelnost ve všech směrech. Rekonstrukce obsahu dat pomocí korekce chyb „Reed-Solomis“ může opravovat chyby i v případech poškození kódu až do 25%.

Výhody DataMatrix kódu:

- Velké množství informací na malé ploše
- Kapacita paměti od 1 do 2300 znaků
- Čitelné s nízkým kontrastem
- Snížení a zvýšení obsahu dat bez změny fyzické velikosti
- Čitelné v každém úhlu pohledu
- Registrace rychle se pohybujících objektů



Druhy štítků

Chcete-li označit výrobky pro identifikaci s pozdějším datem a zajistit jejich dohledatelnost, je možné použít tenké typy průmyslových štítků. Výrobní čísla, sériová čísla atd. mohou být označeny na typovém štítku, který pak může být připojen na konkrétní výrobek. Nabízíme různá řešení v závislosti na stylu a velikosti typového štítku. S naší centrální řídicí jednotkou je velmi jednoduché připravit a upravit značící soubor. Potřebujete-li velký počet štítků, můžeme nabídnout automatické řešení v podobě stroje pro automatické značení typových štítků. Jestliže máte zájem zeptejte se nás na další informace!



Loga

Kromě alfanumerických znaků, je možné značit logo firmy, logo vašeho zákazníka nebo certifikační ochranné známky (např. CE-logo) na výrobek. Centrální řídicí jednotky nabízejí určité množství volného místa na disku pro uložení těchto logo-souborů. Logo samo o sobě bude vytvořeno firmou MARKATOR® a bude uloženo v centrální řídicí jednotce před doručením. Nebo je možné zakoupit HPGL-software, který spravuje, převádí a přenáší loga a grafické soubory. Pomocí této funkce můžete vytvořit tolik log, kolik potřebujete a přenést je do centrální řídicí jednotky podle potřeby.



DALŠÍ PRODUKTY



Značicí hlava MV5 VU4

Ryčí značicí hlava MV5 VU4 (80 x 50 mm) je charakteristická velmi nízkými zvukovými emisemi a extrémně vysokou značicí kvalitou. Dostupné provedení Sprint dosahuje ještě kratších časů značení.



Značicí hlava MV5 U50/25

Kompaktní značicí hlava MV5 U50/25 byla vyvinuta za účelem snadné integrace do různých typů výrobních linek. Ve spojení s centrální řídicí jednotkou ZE 101 XL se jedná o velmi efektivní řešení značení ve výrobě.



FlyMarker® PRO

Akumulátorový ruční značicí systém pro značení těžko přemístitelných a objemných dílů přímo na jejich místě. Dostupný též ve stolním provedení pro značení malých dílů.



Centrální řídicí jednotka MV5 ZE 100/101 XL

Speciálně vyvinutá pro integraci do výrobních linek. Centrální řídicí jednotka MV5 ZE 100 XL se vyznačuje jednoduchostí a je vybavena 6-ti kontrolními LED světly. Centrální řídicí jednotka MV5 ZE 101 XL je vybavena možností TOUCH a umožňuje svým barevným LC-displejem a kapacitní klávesnicí efektivní nastavení.



Centrální řídicí jednotka MV5 ZE 401 XL

Centrální řídicí jednotka MV5 ZE 401 XL splňuje nejvyšší požadavky. Je k dispozici v provedení pro instalaci na přední nebo zadní panel zařízení, stejně jako 19" rack nebo ji můžete umístit na polici. Speciální vlastnosti: třída krytí IP54, barevný LC-displej s vysokým rozlišením, diagnostické funkce.



Konvenční značení

K CNC řízeným značicím systémům můžeme nabídnout také produkty v rozsahu konvenčního značení – například úderové značicí systémy, číslavačky s ručním nebo automatickým nastavováním, vyměnitelné typy razníků, značicí nástroje a všechny druhy speciálních razníků.

MARKATOR®

Bunsenstraße 15
71642 Ludwigsburg
Germany

Telefon +49 (0) 7144 - 8575 - 0
Telefax +49 (0) 7144 - 8575 - 600

info@markator.de
www.markator.de

